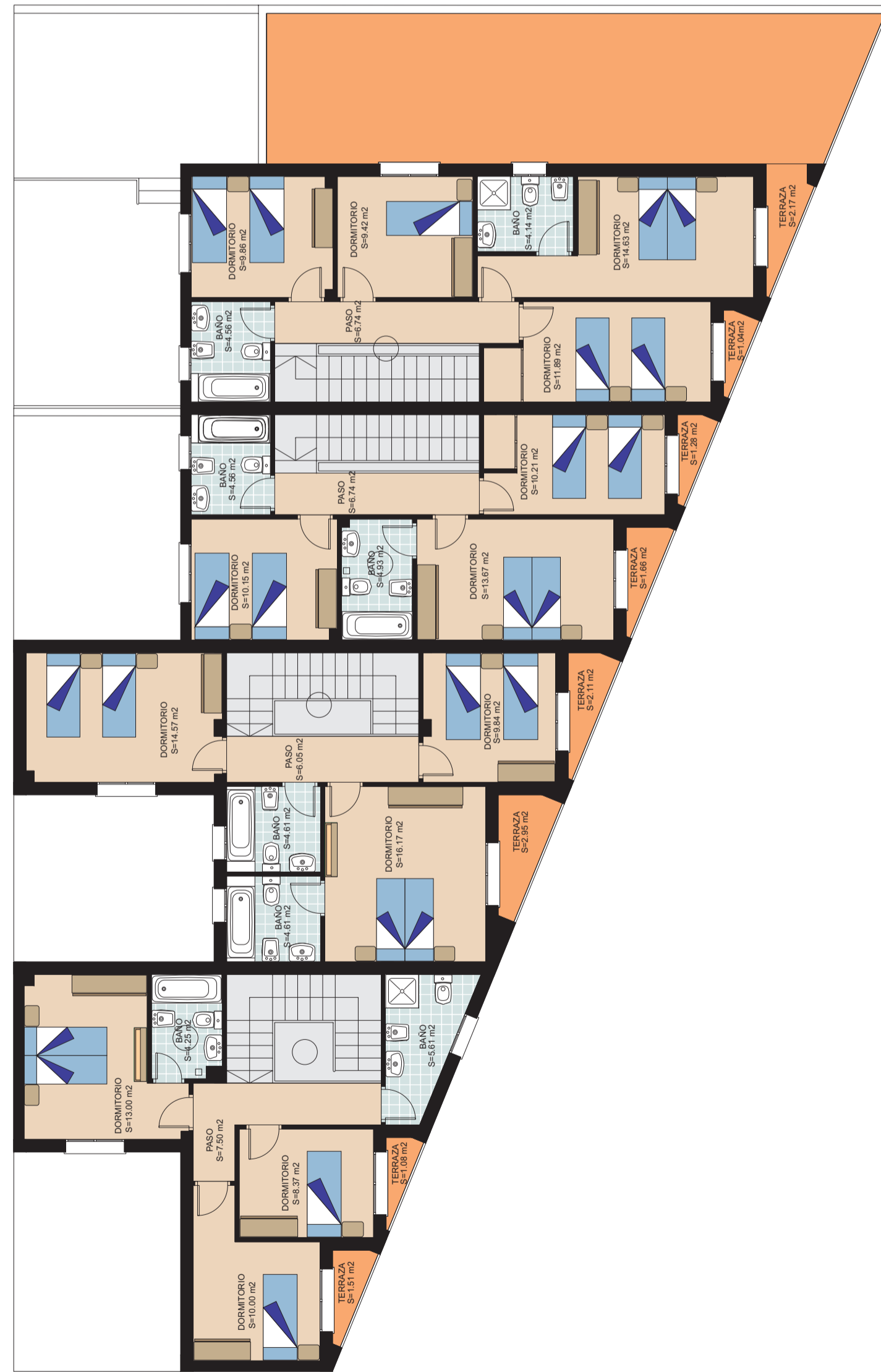
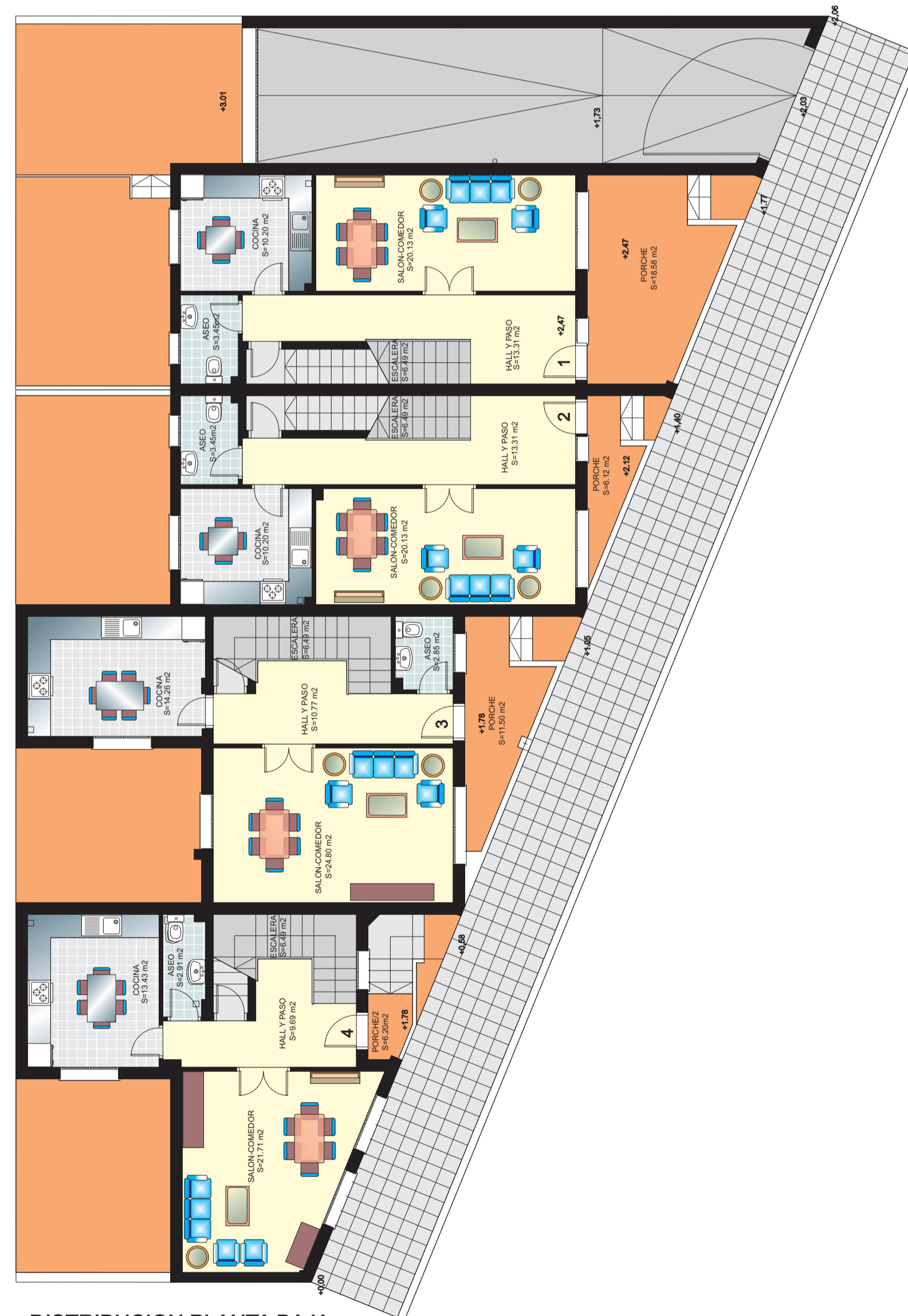


# SOTOMAN S.L.

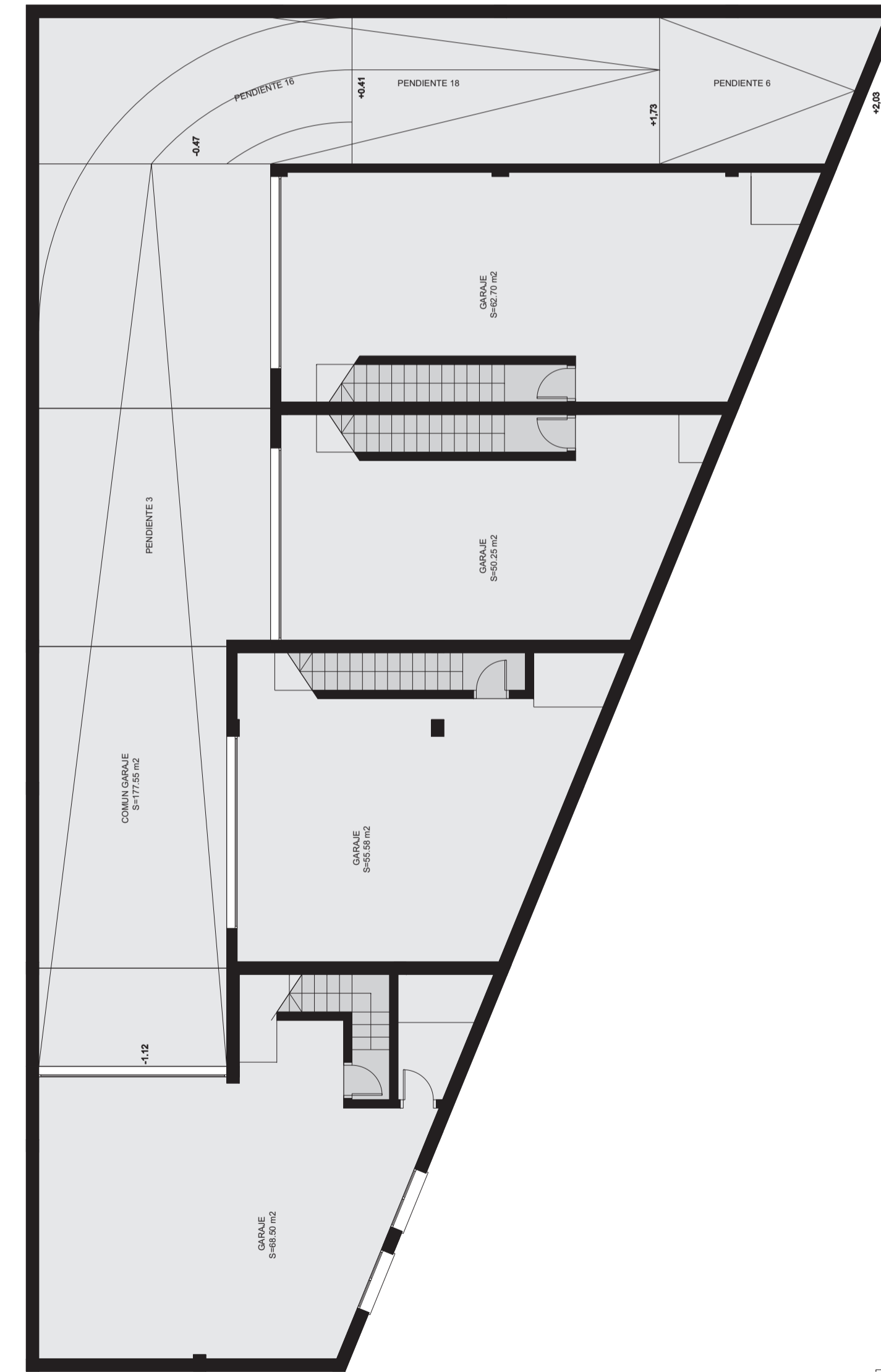
PROXIMA CONSTRUCCIÓN DE 4 VIVIENDAS CON GARAJE  
EN C/CAMILO JOSE CELA DE SANTA MARIA DEL AGUILA -EL EJIDO-



DISTRIBUCION PLANTA ALTA



DISTRIBUCION PLANTA BAJA



DISTRIBUCION PLANTA SOTANO

CUADRO DE SUPERFICIES VIVIENDA 1

	SUP. UTIL	SUP. CONSTR.	SUP. CONS. CON P.P. SUP. COMUN
VIVIENDA P. BAJA	72.16	83.37	
VIVIENDA P. PRIMERA	64.45	77.92	
TOTAL VIVIENDA	136.61	161.29	
GARAJE	62.70	72.55	123.21

CUADRO DE SUPERFICIES VIVIENDA 3

	SUP. UTIL	SUP. CONSTR.	SUP. CONS. CON P.P. SUP. COMUN
VIVIENDA P. BAJA	70.67	81.95	
VIVIENDA P. PRIMERA	60.91	73.74	
TOTAL VIVIENDA	131.58	155.69	
GARAJE	55.58	64.47	109.49

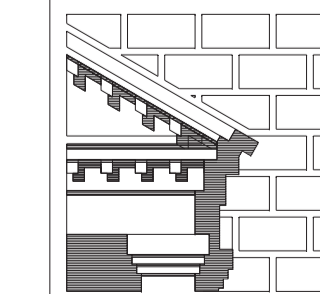
CUADRO DE SUPERFICIES VIVIENDA 2

	SUP. UTIL	SUP. CONSTR.	SUP. CONS. CON P.P. SUP. COMUN
VIVIENDA P. BAJA	59.70	67.78	
VIVIENDA P. PRIMERA	53.20	62.32	
TOTAL VIVIENDA	112.90	130.10	
GARAJE	50.25	57.23	97.19

CUADRO DE SUPERFICIES VIVIENDA 4

	SUP. UTIL	SUP. CONSTR.	SUP. CONS. CON P.P. SUP. COMUN
VIVIENDA P. BAJA	60.43	72.42	
VIVIENDA P. PRIMERA	51.32	63.79	
TOTAL VIVIENDA	111.75	136.21	
GARAJE	68.50	81.42	138.28

PLANTAS DE DISTRIBUCION Y SUPERFICIES E=1/100



## PROYECTO BASICO Y EJECUCION 4 VIVIENDAS CON GARAJE

PROMOTOR: SOTOMAN S.L.  
SITUACION: C/ CAMILO JOSE CELA (PARCELA 10 DEL AMPUR 20-S)  
SANTA MARIA DEL AGUILA -EL EJIDO-  
ARQUITECTOS: JOSE MANUEL GARCIA LIROLA  
ALFONSO CONTRERAS IBAÑEZ